

Elektronik Dergi ve Veri Tabanlarına Kampus Dışından Erişim

Üniversitemiz Kütüphanesinin abone olduğu süreli yayınların elektronik versiyonlarına ve lisanslı veritabanlarına erişim firmalar ile yapılan lisans anlaşmaları gereği erişim sadece IP adresi kontrollü sağlanmaktadır. Çalışma saatleri dışında ve tatil günlerinde bu servislere kampüs dışından ticari internet servis sağlayıcıları üstünden erişebilmeniz için Üniversitemiz Bilgi İşlem Merkezi tarafından bir Proxy (vekil) Sunucusu kurulmuştur. Söz konusu servislere kampüs dışından erişim için internet tarayıcınızda yapmanız gereken değişiklikler aşağıda açıklanmıştır.

Sistem “kimlik doğrulama” işlemi ile çalışmaktadır. Bu kimlik doğrulama işlemi e-posta sunucusu üzerindeki kullanıcı adı ve şifresi ile gerçekleşmektedir. Bu nedenle kişiye özel olan bu e-posta kullanıcı adı ve şifrenizi e-posta güvenliğiniz açısından üçüncü şahıslara vermeyiniz.

Türkçe Microsoft Internet Explorer 6 ve 7 ile Proxy Ayarları:

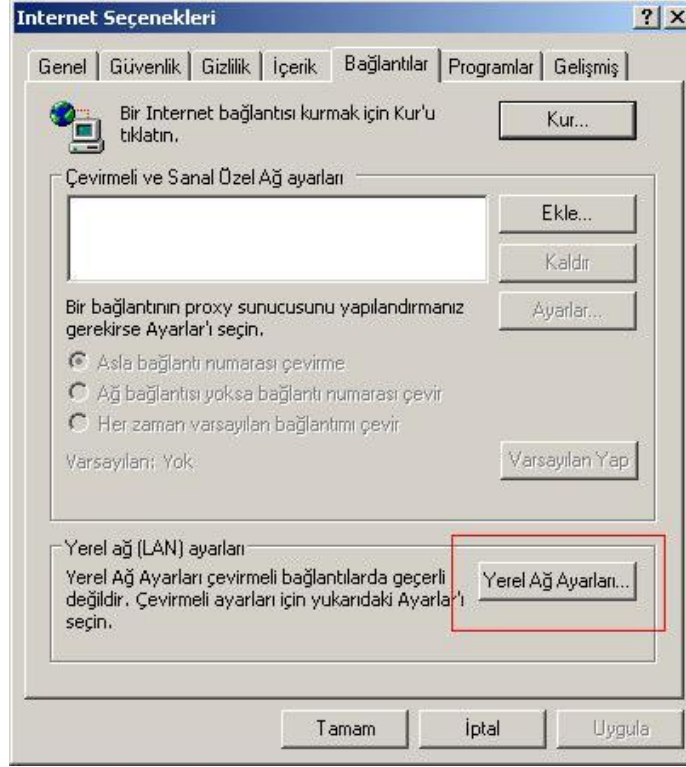
1. Araçlar menüsünden Internet Seçenekleri seçeneklerini seçiniz.
2. Bağlantılar başlığına tıklayarak karşınıza gelen ekranda Çevirmeli ve Sanal Özel Ağ ayarları bölümünde kullandığınız Çevirmeli Bağlantı'yı seçerek sağ taraftaki Ayarlar butonuna tıklayınız.
3. Karşınıza gelecek ekranda Proxy Sunucusu bölümünde Bu bağlantı için proxy sunucusu kullan kutucuğuna tıklayarak proxy ayarlarını etkin duruma getirdikten sonra

NOT: Kablo net ve ADSL kullanıcıları için Çevirmeli ve Sanal Özel Ağ değil (yerel ağ ayarları) bölümünden proxy ayarları yapılacaktır.

Adres: **193.255.145.15**

Port:**3128**

bilgilerini yazınız, Tamam butonuna basarak Internet Seçenekleri penceresinden çıkınız. Bakınız [şekil1, şekil2]

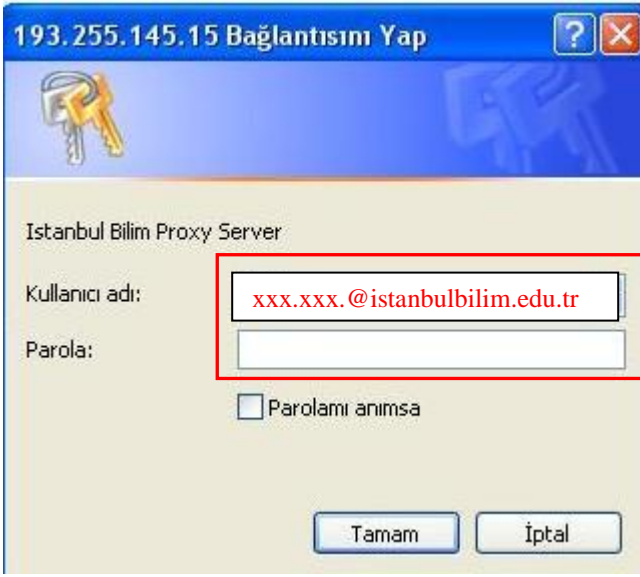


şekil1



şekil2

Proxy hizmetini kullanarak herhangi bir web sayfasına ulaşabilmek için karşınıza gelecek şifre sorgulama e-posta kullanıcı adınızı ve şifrenizi, Kullanıcı adı, Parola satırlarına giriniz. Bu sorgulamayı tamamladıktan sonra, siz internet tarayıcınızdan proxy ayarlarını etkin durumdan çıkartıncaya kadar tüm internet aktiviteleriniz Proxy sunucusu üstünden yönlendirilecektir. Kullanım işleminiz sona erdiğinde Proxy Sunucusu bölümünden “Yerel ağınıza için bir proxy sunucusu kullanın” bölümündeki işareti kaldırmayı unutmayınız.



Öğrenciler:
xxx.xxx@ogrenci.istanbulbilim.edu.tr

şekil 3

İngilizce Microsoft Internet Explorer 6 ve 7 ile Proxy Ayarları:

1. Tools menüsünden Internet Options seçeneğini seçiniz.
2. Connections başlığına tıklayarak karşınıza gelen ekranda Dial-up Settings bölümünde kullandığınız dial-up connections'i seçerek sağ taraftaki Settings butonuna tıklayınız.
3. Karşınıza gelecek ekranda Proxy Server bölümünde Use a proxy server kutucuğuna tıklayarak proxy ayarlarını etkin duruma getirdikten sonra

NOT: Kablo net ve ADSL kullanıcıları için dial-up değil LAN Settings (yerel ağ ayarları) bölümünden proxy ayarları yapılacaktır.

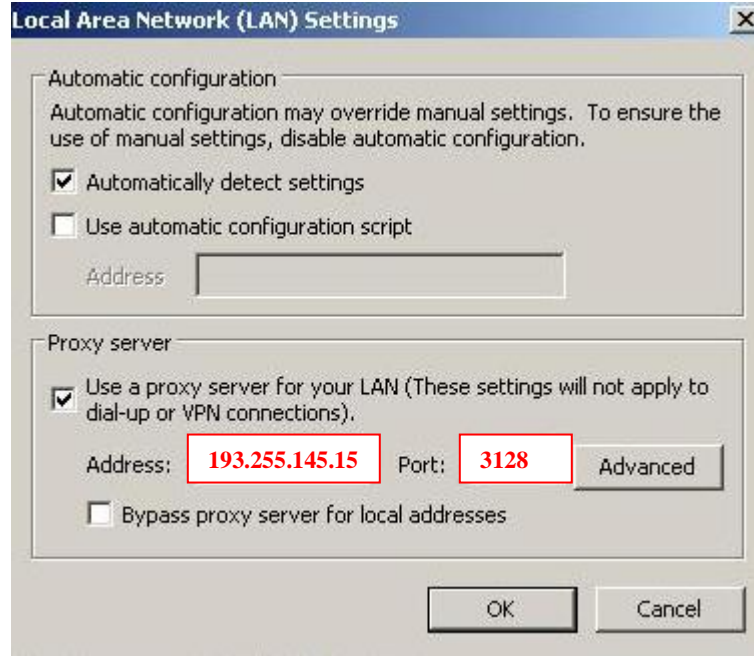
Adres: **193.255.145.15**

Port:**3128**

bilgilerini yazınız, OK butonuna basarak Settings ve Internet Options'dan çıkınız. Bakınız [şekil1, şekil2]

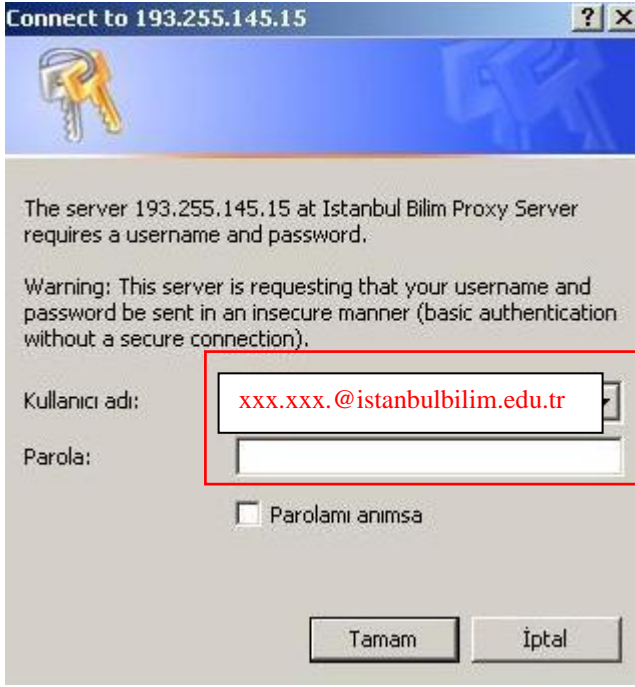


şekil1



şekil2

Proxy hizmetini kullanarak herhangi bir web sayfasına ulaşabilmek için karşınıza gelecek şifre sorgulama e-posta kullanıcı adınız ve şifrenizi, Username ve password, satırlarına giriniz. Bu sorgulamayı tamamladıktan sonra, siz internet tarayıcınızdan proxy ayarlarını etkin durumdan çıkartıncaya kadar tüm internet aktiviteleriniz Proxy sunucusu üstünden yönlendirilecektir. Kullanım işleminiz sona erdiğinde Proxy Sunucusu bölümünden "Use a Proxy server for your LAN" bölümündeki işareti kaldırmayı unutmayınız.



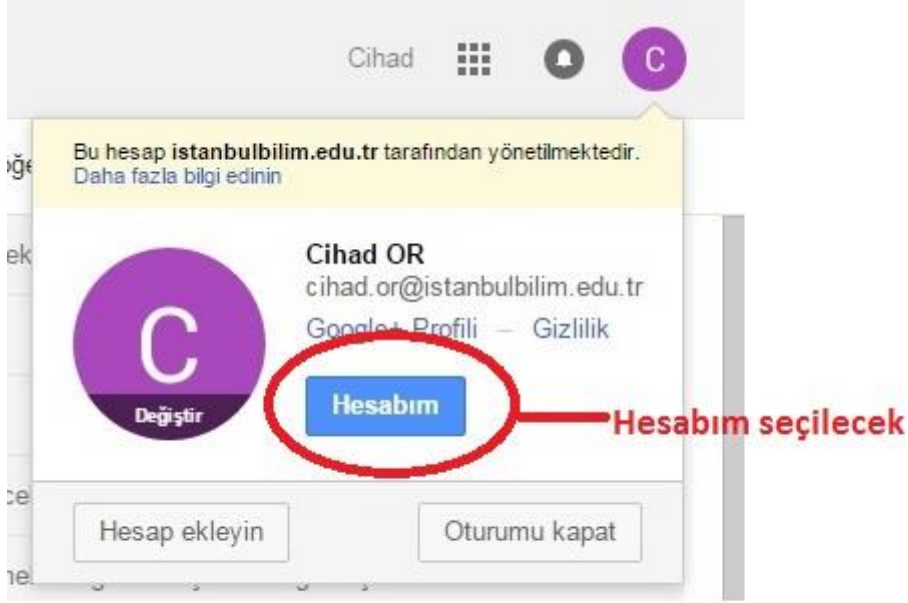
Öğrenciler:
xxx.xxx@ogrenci.istanbulbilim.edu.tr

şekil 3

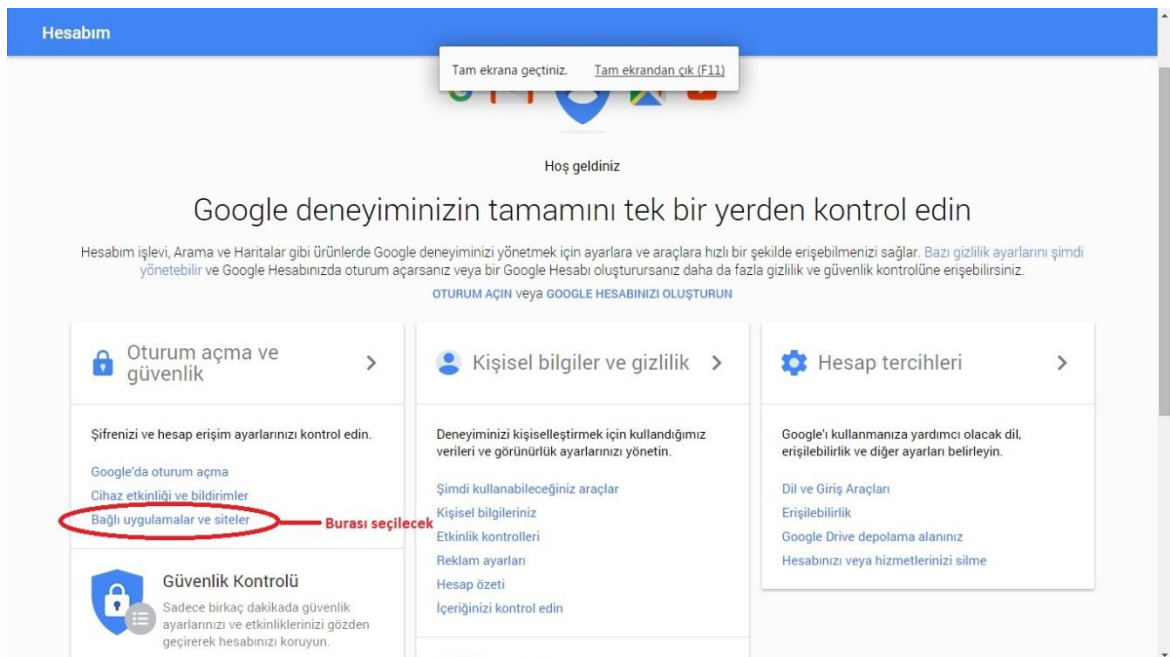
Kütüphaneye girişlerde sorun yaşayan hesapların aşağıdaki işlemleri yapması gerekiyor.

-Öncelikle **istanbulbilim.edu.tr** uzantılı e-posta adresine giriş yapılır.

-E-posta hesabına giriş yapıldıktan sonra aşağıdaki resimde kırmızı yuvarlak içinde gösterilen **"Hesabım"** yazan yere tıklanır.



-Gelen ekranda (aşağıdaki resim) kırmızı yuvarlak içinde gösterilen **"Bağlı uygulamalar ve siteler"** yazan yere tıklanır.



-Gelen ekranda (aşağıdaki resim) kırmızı yuvarlak içinde gösterilen “Daha az güvenli uygulamalara izin ver” AÇIK olarak seçilir.

Daha sonra sayfadan çıkılır. Kütüphaneye giriş yapılabilir.